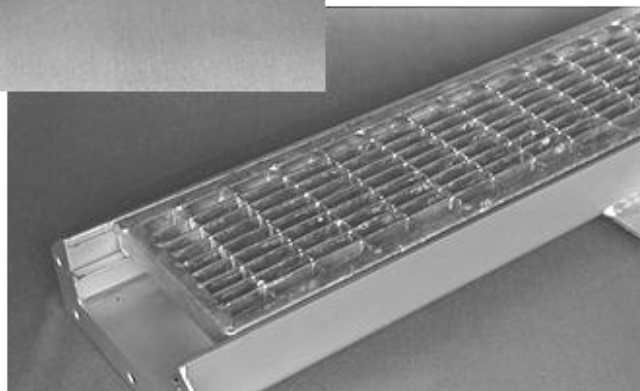
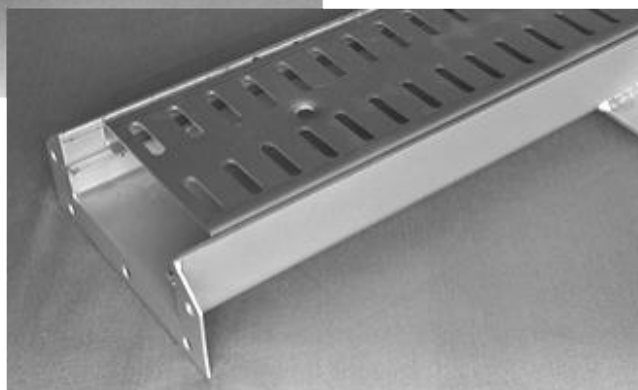
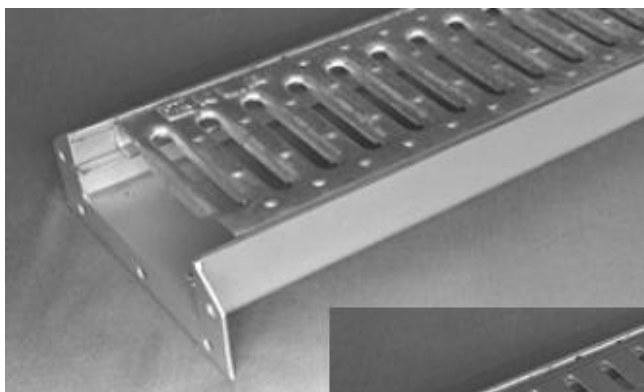


## Preisliste 2010

AHB Asphalthartbelagsrinne aus Edelstahl V2a 1.4301

**Gültig ab 01. Januar 2010**

Mit dem Erscheinen dieser Preisliste verlieren alle früheren Ausgaben ihre Gültigkeit. Änderungen behalten wir uns vor.



# X System AHB Asphalthartbelagsrinne

## Elementlänge 2.5 m

Das Rinnensystem besteht aus: Rinnenkörper, Verschraubung, Ankerhalterung

### Anwendungsgebiete

- Tiefgaragen, Parkhäuser
- Werk- und Lagerhallen
- Rampen, Einfahrten
- Chemische Industrie, Labors, Medizinaltechnik
- Getränkeindustrie, Lebensmittelindustrie

AHB Asphalthartbelagsrinne 50	Lagerartikel	Artikel Nr.	Preis	pro m
-------------------------------	--------------	-------------	-------	-------

#### AHB Asphalthartbelagsrinne 50

Edelstahl V2a 1.4301  
Bauhöhe 50 mm  
Elementlänge 2.5 m

110-050-2

CHF

137.00

AHB Asphalthartbelagsrinne 75	Artikel Nr.	Preis	pro m
-------------------------------	-------------	-------	-------

#### AHB Asphalthartbelagsrinne 75

Edelstahl V2a 1.4301  
Bauhöhe 75 mm  
Elementlänge 2.5 m

110-075-2

CHF

152.00

AHB Asphalthartbelagsrinne 100	Artikel Nr.	Preis	pro m
--------------------------------	-------------	-------	-------

#### AHB Asphalthartbelagsrinne 100

Edelstahl V2a 1.4301  
Bauhöhe 100 mm  
Elementlänge 2.5 m

110-100-2

CHF

176.00

Zubehör AHB Asphalthartbelagsrinne	Artikel Nr.	Preis	Stück
------------------------------------	-------------	-------	-------

#### Ablaufstutzen Ø 89

Edelstahl V2a 1.4301  
senkrecht

510-015-2

CHF

66.00

#### Endstücke verschweisst

Edelstahl V2a 1.4301

520-025-2

CHF

52.00

#### Rinnenstösse verschraubt

Edelstahl V2a 1.4301

520-035-2

CHF

36.00

#### Einbaustützen bis 10 cm

Einbaustützen bis 20 cm

Einbaustützen bis 30 cm

#### Nivelierungsschrauben

Stahl verzinkt

530-010-1

CHF

10.00

530-020-1

CHF

12.00

530-030-1

CHF

14.00

530-043-1

CHF

1.00

#### Zuschnittkosten Zwischenlänge Rinne

Edelstahl V2a 1.4301

560-010-2

CHF

32.00

Roste zu AHB Asphalthartbelagsrinnen	Lagerartikel	Artikel Nr.	Preis	Stück
<b>Schlitzrost</b> Belastungsklasse A Edelstahl V2a 1.4301 Länge 1000 mm		800-050-2	CHF	58.00
<b>Schlitzrost</b> Belastungsklasse B Edelstahl V2a 1.4301 Länge 1000 mm		800-055-2	CHF	86.00
<b>Schlitzrost</b> Belastungsklasse C Edelstahl V2a 1.4301 Länge 1000 mm		800-060-2	CHF	108.00
<b>Gitterrost</b> Belastungsklasse B Stahl verzinkt Länge 1000 mm / <b>MW 20/20</b>		800-040-1	CHF	40.00
<b>Gussrost</b> Belastungsklasse E 600 Guss Länge 500 mm		800-070-4	CHF	42.00

Zubehör Roste	Lagerartikel	Artikel Nr.	Preis	Stück
<b>Rostarretierungen</b> Edelstahl V2a 1.4301		810-005-2	CHF	11.50
<b>Zuschnittkosten Roste</b>		810-015-2	CHF	30.00
<b>Zuschnittkosten Winkel Roste</b> variabel / Winkel		810-030-2	CHF	52.00

Zubehör AHB Asphalthartbelagsrinne	Artikel Nr.	Preis	Stück
<b>Klebeflansch gerade</b> Edelstahl V2a 1.4301 Länge 1000 mm			
<b>gerade</b>	500-010-2	CHF	95.00
<b>zweiseitig</b>	500-011-2	CHF	120.00
<b>abgestuft</b>	500-012-2	CHF	148.00
<b>Sickerwasser-Ableitung einseitig</b> Edelstahl V2a 1.4301 Länge 1000 mm	500-020-2	CHF	26.00
<b>Sickerwasser-Ableitung beidseitig</b> Edelstahl V2a 1.4301 Länge 1000 mm	500-030-2	CHF	52.00
<b>Stutzen für Sickerwasserkanal</b> Edelstahl V2a 1.4301	500-030-2	CHF	178.00
<b>Ablaufstutzen Ø 108</b> Edelstahl V2a 1.4301			
<b>senkrecht</b>	510-020-2	CHF	73.00
<b>gewinkelt 90°</b>	510-080-2	CHF	129.00
<b>Endstücke verschweisst</b> Edelstahl V2a 1.4301	520-025-2	CHF	52.00
<b>Rinnenstossverschweissung mit Klebeflansch</b> Edelstahl V2a 1.4301	520-045-2	CHF	72.00
<b>Winkelement 90°</b> Edelstahl V2a 1.4301	550-010-2	CHF	108.00
<b>Winkelement</b> variabel / spitz / stumpf Edelstahl V2a 1.4301	550-015-2	CHF	124.00
<b>T-Element</b> Edelstahl V2a 1.4301	550-020-2	CHF	128.00
<b>Einlaufkasten mit Geruchsverschluss</b> Edelstahl V2a 1.4301			
<b>senkrecht Ø 89</b>	540-025-2	CHF	501.00
<b>seitlich Ø 89</b>	540-030-2	CHF	517.00
<b>stirnseitig Ø 89</b>	540-035-2	CHF	525.00

Weiteres Zubehör auf Anfrage